

Come ottenere la certificazione Qualità ISO 9001

Sistemi per la gestione della Qualità



La ISO 9001 è una norma internazionale che definisce come realizzare ed adottare un sistema di gestione per la Qualità e permette di sottoporre a controllo e verifica il processo produttivo / erogazione servizio e la struttura organizzativa, finalizzato al **miglioramento continuo** per **incrementare il successo** dell'Azienda.

La sua adozione, su base volontaria, è una scelta strategica per le imprese, di qualsiasi dimensione ed attive in ogni settore, che vogliano **incrementare la produzione, contenere i costi**, diventare più performanti sul mercato ed aumentare la fidelizzazione della clientela.

Il sistema di gestione è realizzato su misura per le necessità dell'impresa e del prodotto o servizio che offre, ed è utile per:

- Soddisfare un maggior numero di clienti;
- Ottimizzare i processi organizzativi e ridurre i costi;
- Essere più resilienti e creare un business sostenibile a valore aggiunto;
- Affermare una forte corporate governance;
- Lavorare efficacemente con gli stakeholder ed i soggetti della supply chain;
- Competere in gare d'appalto e migliorare la percezione nel processo di qualificazione dei fornitori.

Per ottenere la certificazione, l'azienda progetta ed implementa un Sistema di Gestione della Qualità tendente a **migliorare l'efficacia e l'efficienza dei processi** per la realizzazione del prodotto e l'erogazione del servizio, al fine di ottenere ed **incrementare la competitività e migliorare le performance economiche** aziendali, fornendo evidenza di aver creato un sistema organizzativo completo.

I requisiti si applicano a tutti i processi aziendali, dal commerciale alla produzione, passando dalla progettazione e manutenzione, e ogni reparto è trattato come una singola entità con fornitori e clienti, interni o esterni all'azienda stessa.



Progetto

Ecco alcuni brevi step da seguire per rispondere alle richieste della norma ISO 9001:

- Definire l'organigramma aziendale, la politica per la qualità e migliorare la comunicazione interna, affinché gli obiettivi previsti dal Sistema di Gestione siano monitorati e condivisi;
- Analizzare tutti i processi aziendali (forniture, progettazione, manutenzione, gestione risorse, ecc.), in relazione ai requisiti previsti dalla ISO 9001;
- Definire procedure e istruzioni di lavoro che descrivano e gestiscano i processi aziendali;
- Predisporre tutta la modulistica necessaria per effettuare le registrazioni richieste;
- Redazione delle procedure e istruzioni di lavoro a supporto della verifica di rispondenza dei processi aziendali all'organizzazione che l'azienda ha deciso di adottare;
- Effettuare gli audit interni risolvendo eventuali criticità;
- Richiedere dei feedback ai propri clienti e fornitori riguardanti la percezione della qualità dei prodotti o servizi erogati.

Bisognerà quindi scegliere un Ente di Certificazione accreditato che, verificata la completa conformità, rilascerà all'azienda la certificazione del Sistema di Gestione della Qualità, avente validità triennale e soggetta ad annuali verifiche di mantenimento.



Obiettivi

- Ampliare la visione del "CONTESTO"

La comprensione del contesto **esterno** considera i fattori che emergono dagli ambienti legale, tecnologico, competitivo, di mercato, culturale, sociale ed economico, sia esso internazionale, nazionale, regionale o locale.

La comprensione del contesto **interno** considera i fattori relativi a valori, cultura, conoscenza e prestazioni dell'organizzazione.

- Visione ottica preventiva e proattiva (analisi dei rischi)
- Maggiore dinamicità e sinergia tra diversi sistemi di gestione aziendale
- Maggiore focalizzazione ai risultati
- Maggiore focalizzazione alle forniture di servizi
- Maggiore focalizzazione alle risorse in termini di pianificazione a medio e lungo termine
- Maggiore focalizzazione alle risorse umane

*Process

Start

Step 2

Step 3

Subsequent step

End

* How to spend a pre-numbered line
- open form
- template - option / word c

Piano operativo

Il sistema è orientato all'ottimizzazione dei processi organizzativi, operativi e dei costi di gestione, in conformità:

- alla Normativa UNI EN ISO 9001:2015
- alla verifica della compliance delle normative di legge

Pone l'accento sui seguenti aspetti:

- La conduzione dei processi (obiettivi, indicatori di performance...)
- La gestione della conoscenza
- Il livello di controllo sulle prestazioni esterne (prodotti, servizi, processi)
- Le attività dopo la consegna
- Il mantenimento delle risorse di sorveglianza e misura

I processi dovranno essere certificati attraverso apposita documentazione (procedure, istruzioni di lavoro, ecc.) e tutti i risultati dovranno essere registrati e misurati su apposita modulistica.

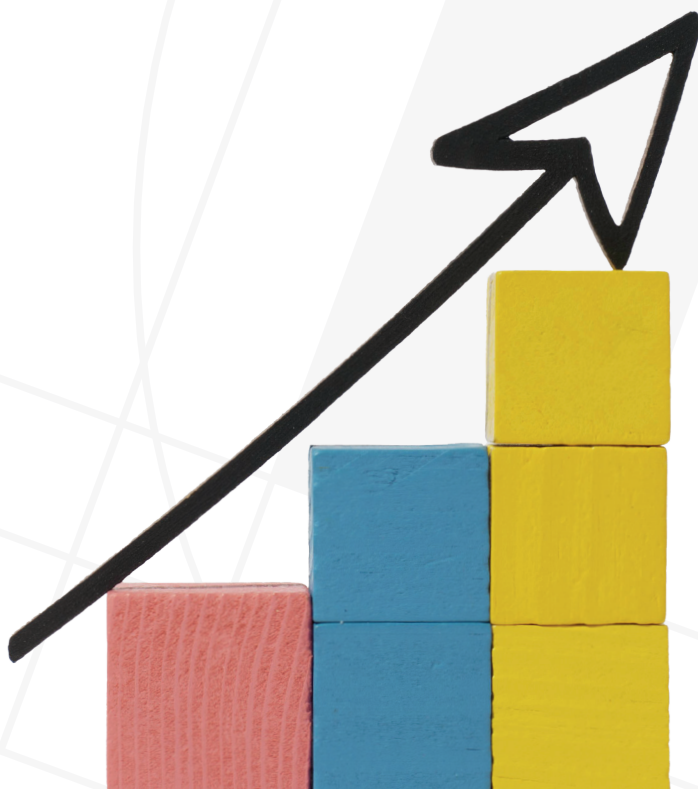
Approccio per processi

Fondamenti per perseguire buoni risultati:

- 1) **CONTESTO ORGANIZZAZIONE**
 - come si colloca l'organizzazione nel "contesto generale"
 - individuazione dei fabbisogni di tutte le parti interessate
- 2) **RESPONSABILITA' DELLA DIREZIONE**
 - politica aziendale
 - ruoli e responsabilità
- 3) **PIANIFICAZIONE SISTEMA**
 - valutazione delle opportunità/analisi dei rischi
 - pianificazione delle azioni per raggiungere gli obiettivi



- 4) SUPPORTO
 - gestione delle risorse /infrastrutture/ ambiente di lavoro/ investimenti / budget
 - gestione delle risorse / conoscenza /sensibilizzazione/ruoli/ competenze
- 5) ATTIVITA' OPERATIVE
 - definizione processi operativi / controllo dei processi/ beni e servizi/ post vendita
- 6) VALUTAZIONE DELLE PRESTAZIONI
 - reporting / audit / soddisfazione cliente
- 7) MIGLIORAMENTO
 - piano di miglioramento / azioni correttive



Tempi di attuazione

Per lo sviluppo del progetto si stima una tempistica di circa 6/12 mesi che potrà essere rivista in funzione all'effettiva esigenza del Cliente. L'attività si svolge con un programma di incontri presso la Spett.le Sede del Cliente con cadenza settimanale/quindicinale, della durata di circa 3/4 ore.





Indirizzo

Via Venegoni, 28 – 21013 Gallarate (VA)

email

info@studioemimilani.com

telefono

0331 761 740

0331 700 403

0331 185 5710



www.studioemimilani.com